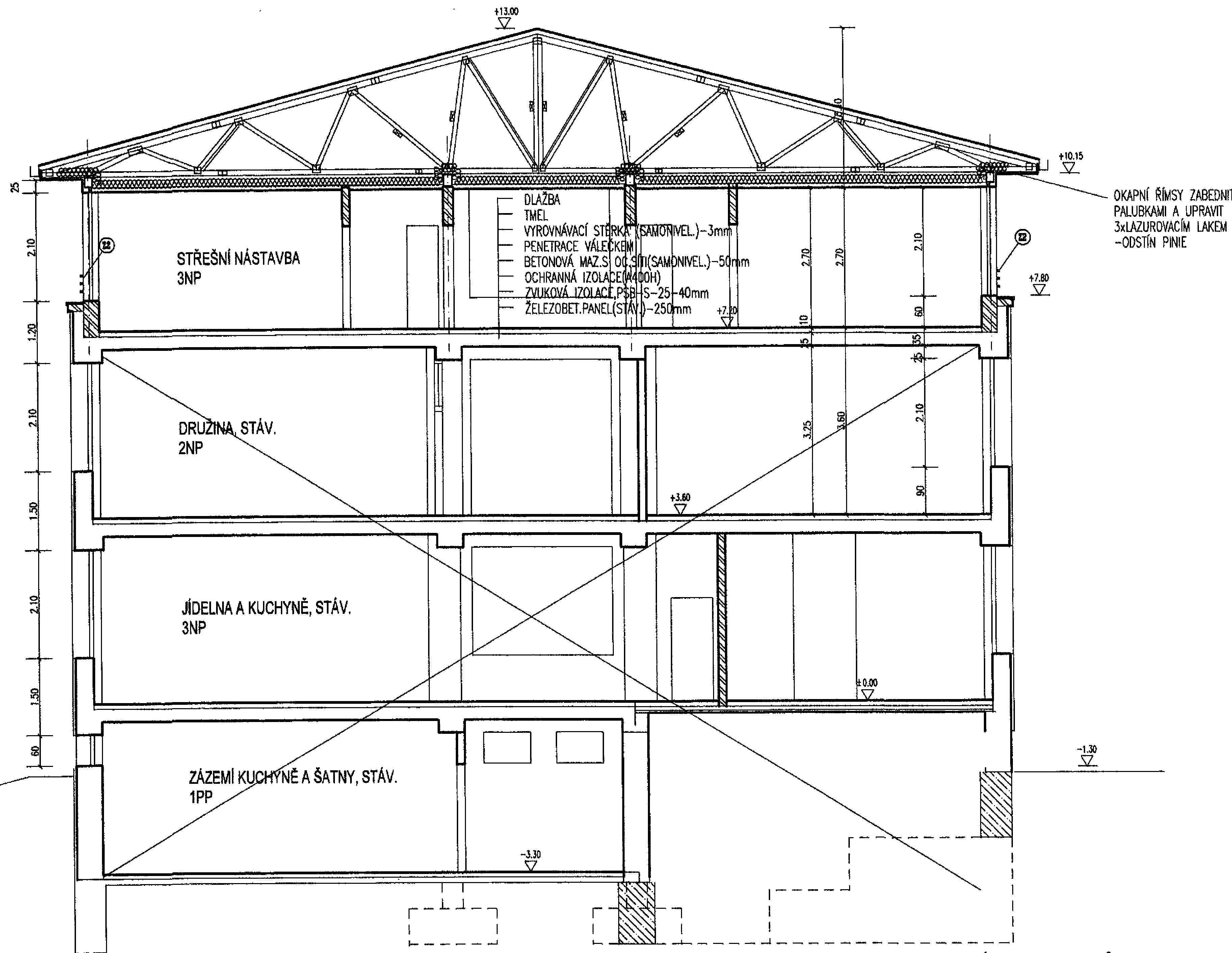
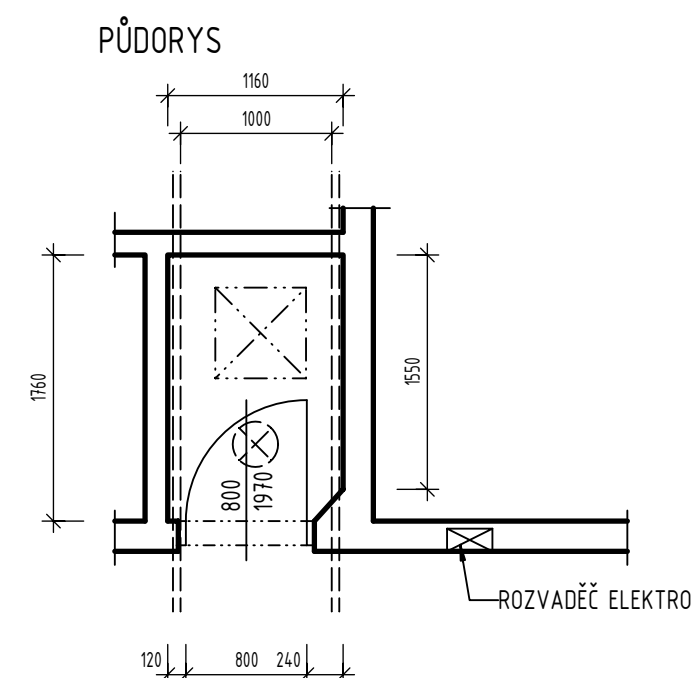


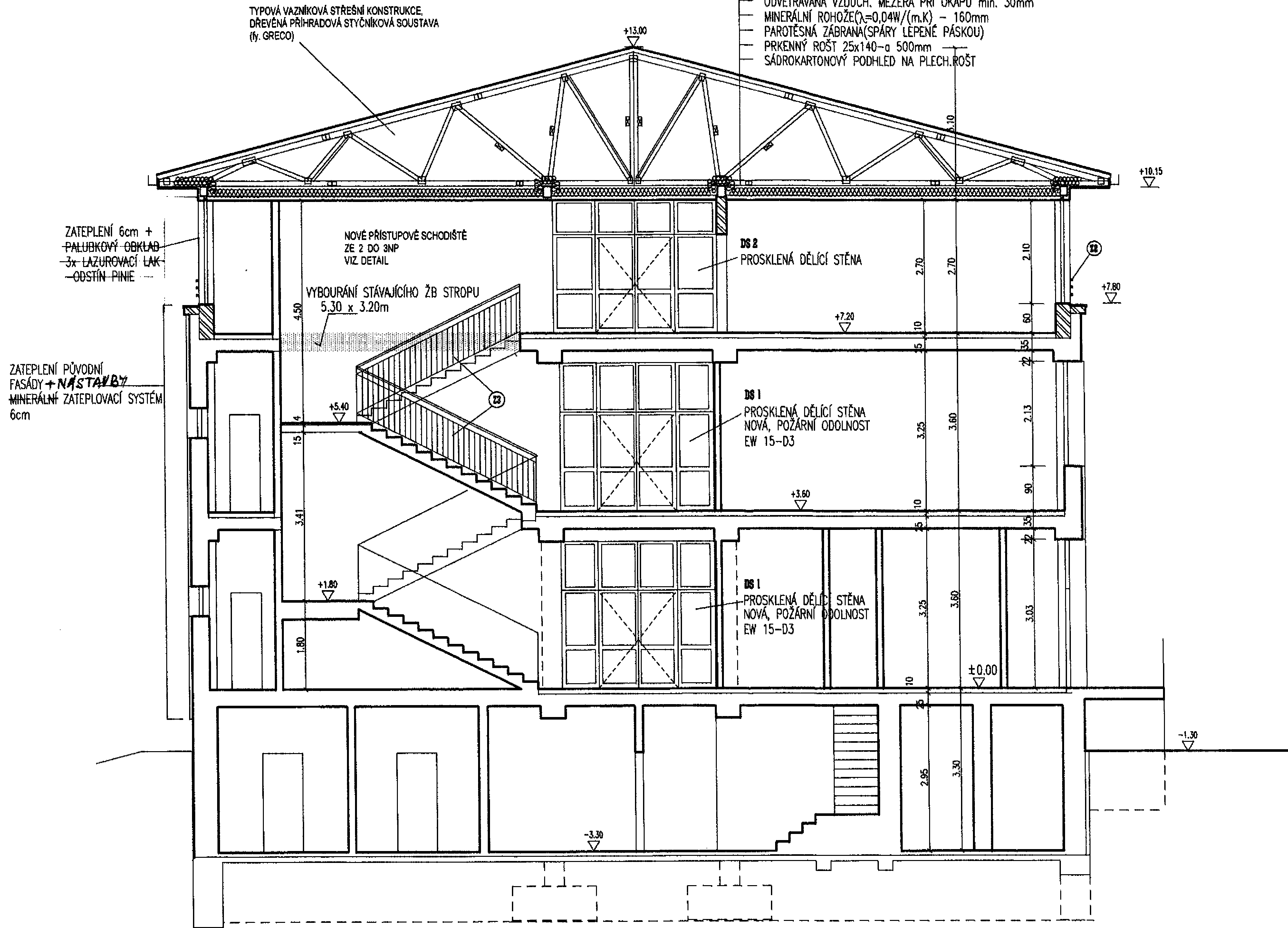
ŘEZ A-A



PROTOR S VÝLEZEM NA PŮDU



ŘEZ B-B



STÁVAJÍCÍ SKLADBA STŘECHY

- TAŠKOVÁ AL. TABULOVÁ KRYTINA RANILA, BAREVNÝ ODSTÍN ČERNÁ, SHODNÁ SE STÁVAJÍCÍ STŘ. ŠKOLY
- LAŽOVÁNÍ 32x50mm NA KONTRALATĚ 32x50mm
- ODVĚTRÁVANÁ VZDUCHOVÁ MEZERA - 32mm
- POJISTNÁ FOLIE
- ODVĚTRÁVANÁ VZDUCH. MEZERA PŘI OKAPU min. 30mm
- MINERÁLNÍ ROHOŽE(λ=0,04W/(m.K) - 160mm
- PAROTĚSNÁ ZÁBRANA(SPÁRY LEPENÉ PÁSKOU)
- PRKENNÝ ROŠT 25x140-a 500mm
- SÁDROKARTONOVÝ PODHLED NA PLECH.ROŠT

Č. REVIZE	DATUM REVIZE	POPIS REVIZE
-	2024-12-15	Východí vydání
<b>KL-PLAN</b> projektový atelier		
KL-PLAN s.r.o. I: +420 779 20 078 kub@kl-plan.cz www.kl-plan.cz		
<b>OPRAVA STŘECHY OBJEKTU DRUŽINY ŽŠ U LESA, BOŽENY NĚMCOVÉ Č.P.539, NOVÝ BOR</b>		
<b>C Situační výkresy Řezy- stávající stav</b>		
HIP: Ing. Libor Kubát +0,000=***m,n.m.BPV	Investor Služby města Nový Bor, p.o. Purkyňova 227, 473 01 Nový Bor IČO 23358072	PARE ČÍSLO:
ZPRACOVATEL DÍLČÍ ČÁSTI: Ing. Libor Kubát	Místo stavby Nový Bor	
VEDOUČÍ DÍLČÍ ČÁSTI: Ing. Libor Kubát	Kraj Liberecký	
	Číslo zakázky 2-2024/LK-DPS	
	Měřítko 1:50	
	Dat PD	Dokumentace pro provádění stavby
		ČÍSLO VÝKRESU: <b>D.1.1.3.3</b>